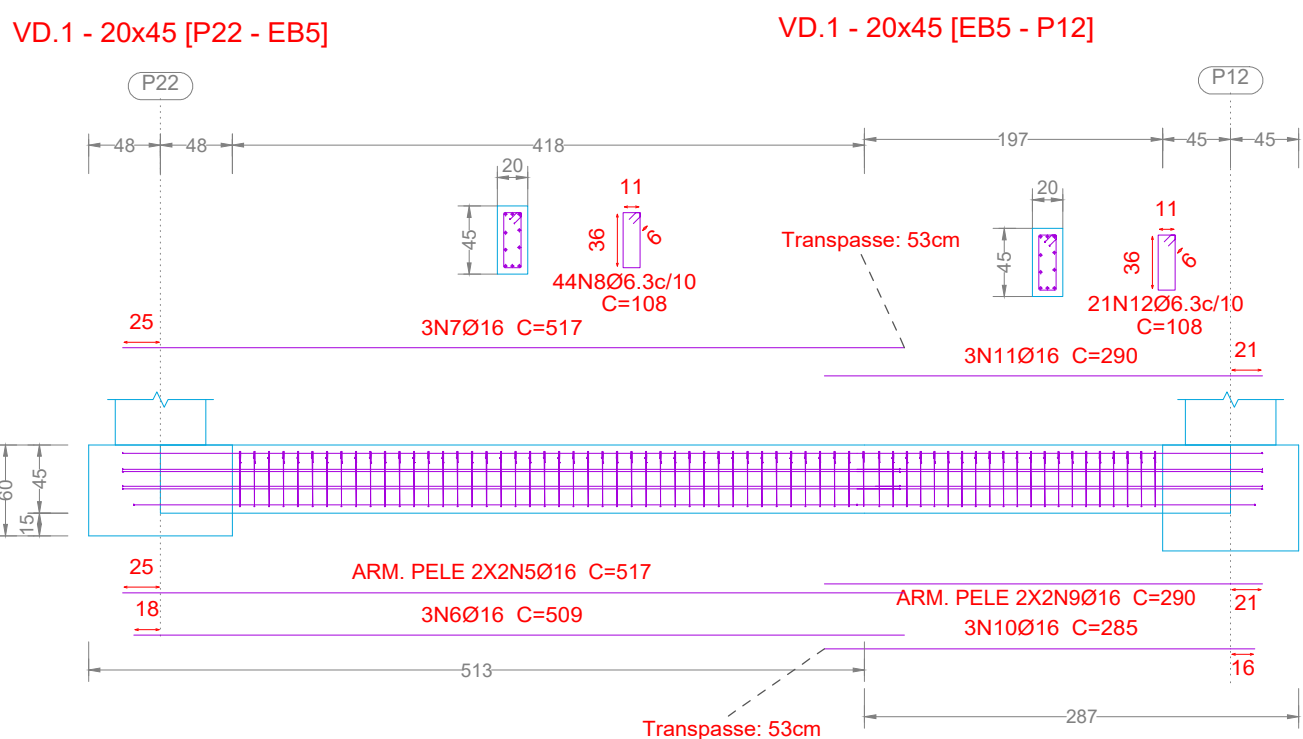
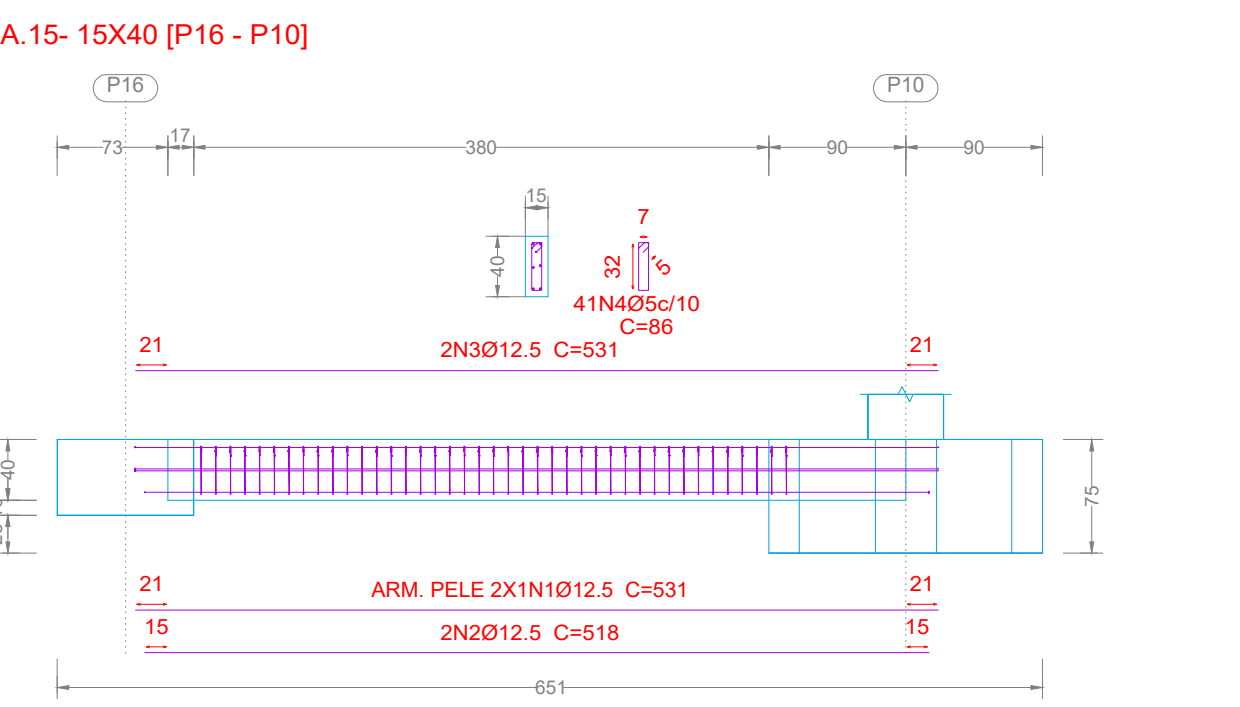
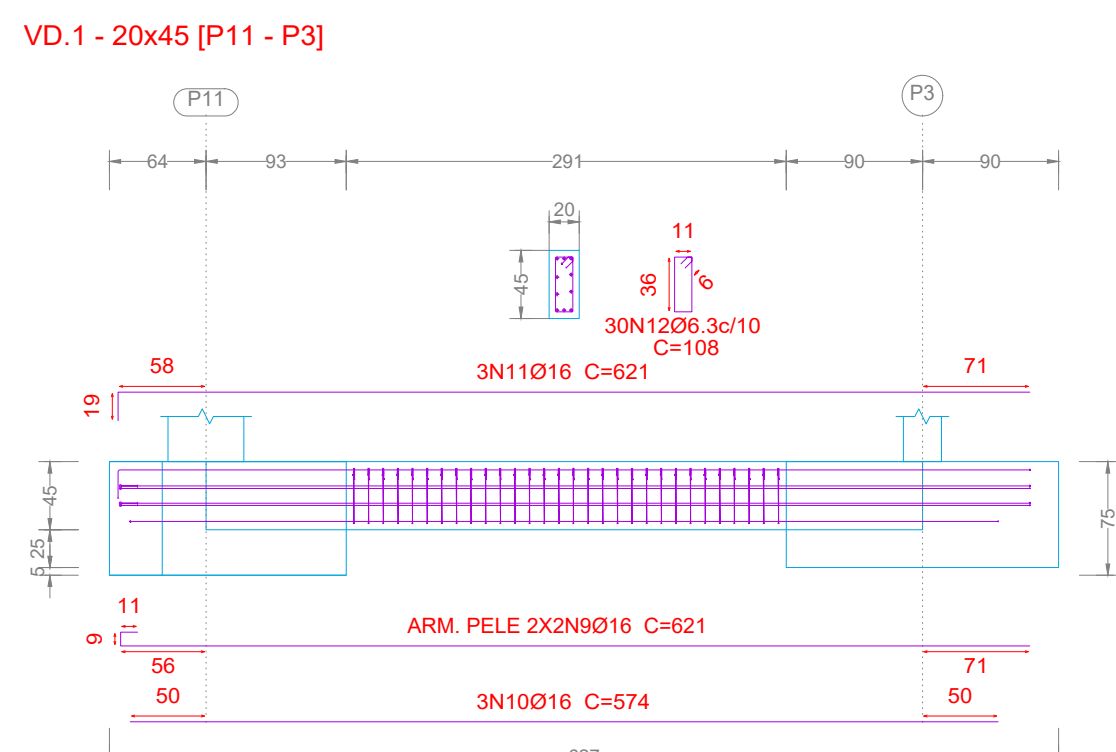
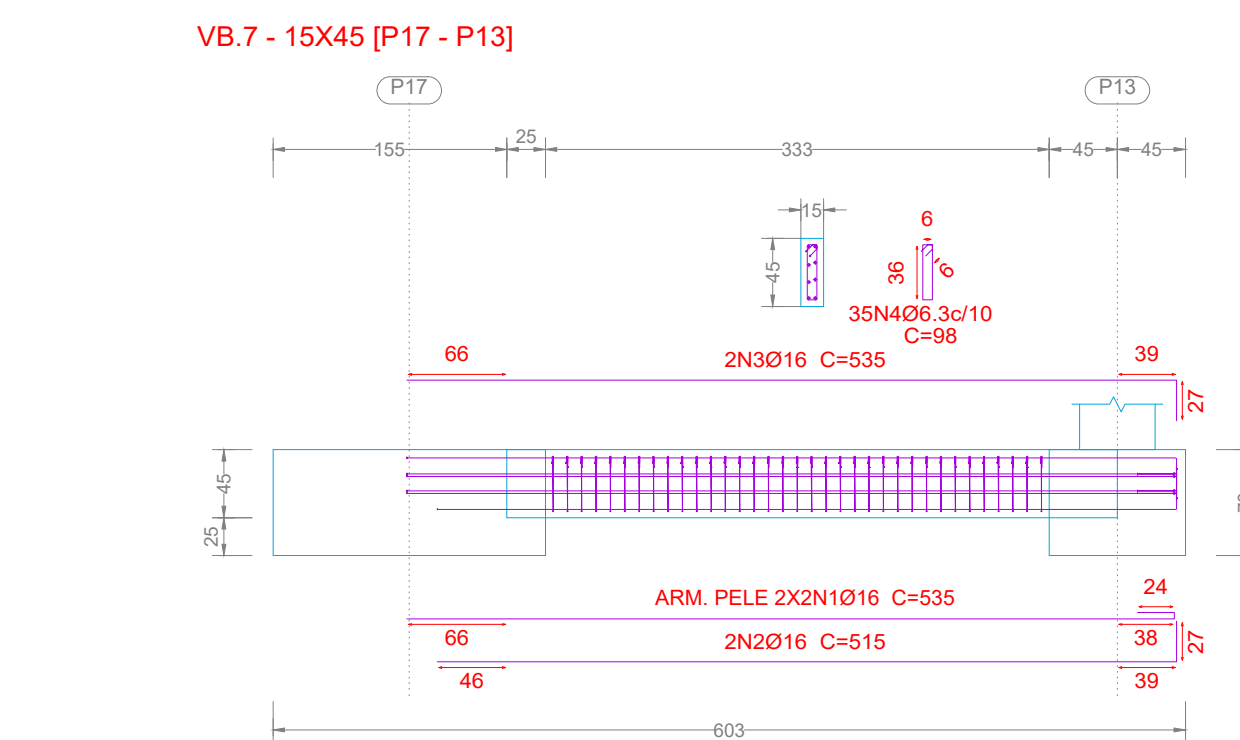


Elemento	Pos.	Diam.	Q.	Dob.	Reta	Dob.	Comp.	Total	CA-50	CA-60
VA 27-15x40 [P22 - P21]	1	Ø12,5	2	574	1148	11,7	11,7	1148	11,7	11,7
	2	Ø12,5	2	545	1090	10,5	10,5	1090	10,5	10,5
	3	Ø12,5	2	558	1116	11,1	11,1	1116	11,1	11,1
	4	Ø5	40	86	344	3,4	3,4	344	3,4	3,4
VE 1-20x50 [P12 - EB3]	5	Ø16	6	253	253	15,8	15,8	253	15,8	15,8
	6	Ø16	3	248	248	15,4	15,4	248	15,4	15,4
	7	Ø16	3	253	253	15,8	15,8	253	15,8	15,8
	8	Ø9	16	121	121	7,6	7,6	121	7,6	7,6
	Total=10%; 151,3									1,5
VE 1-20x50 [EB3 - P6]	12	Ø16	6	311	311	19,6	19,6	311	19,6	19,6
	13	Ø16	3	294	294	18,4	18,4	294	18,4	18,4
	14	Ø16	3	311	311	19,6	19,6	311	19,6	19,6
	15	Ø9	16	121	121	7,6	7,6	121	7,6	7,6
	Total=10%; 119,1									1,7

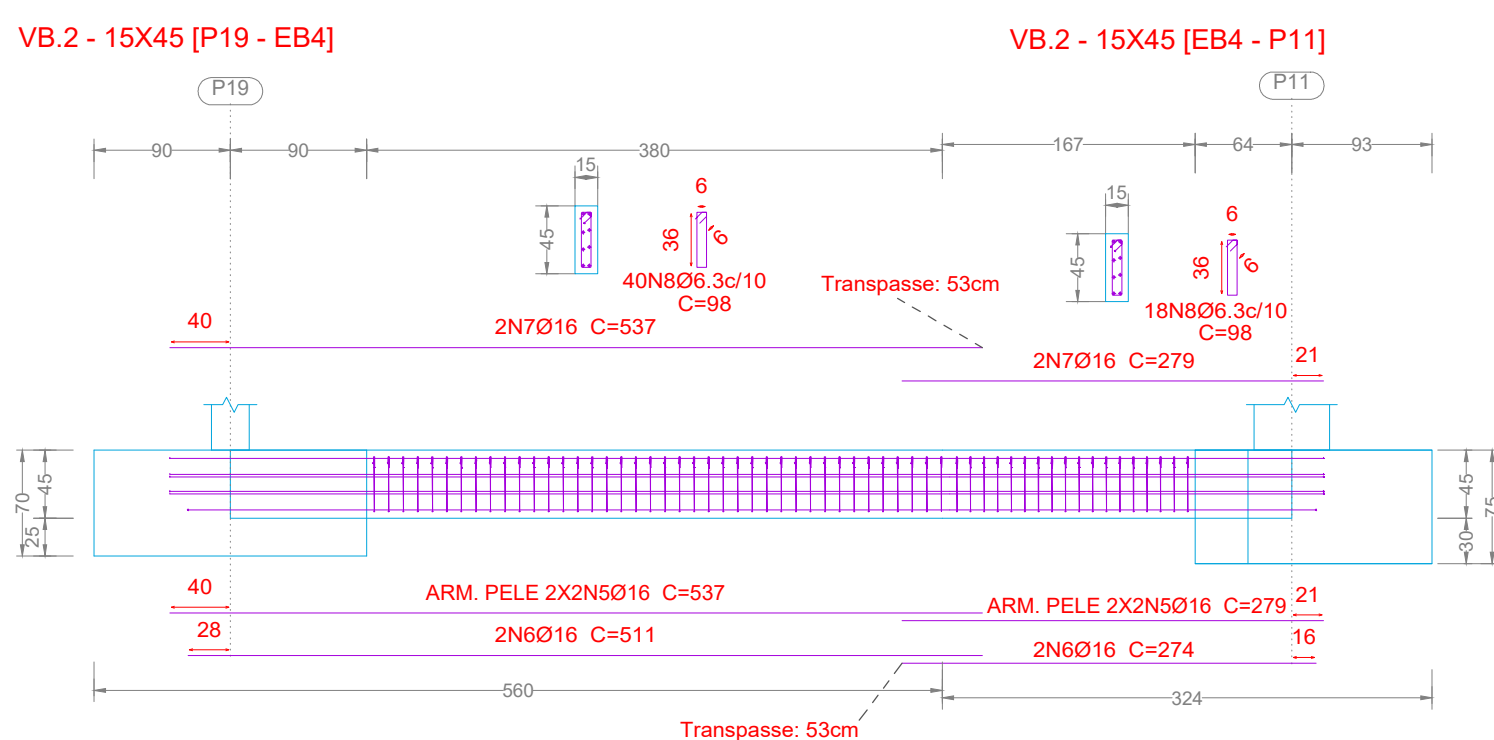
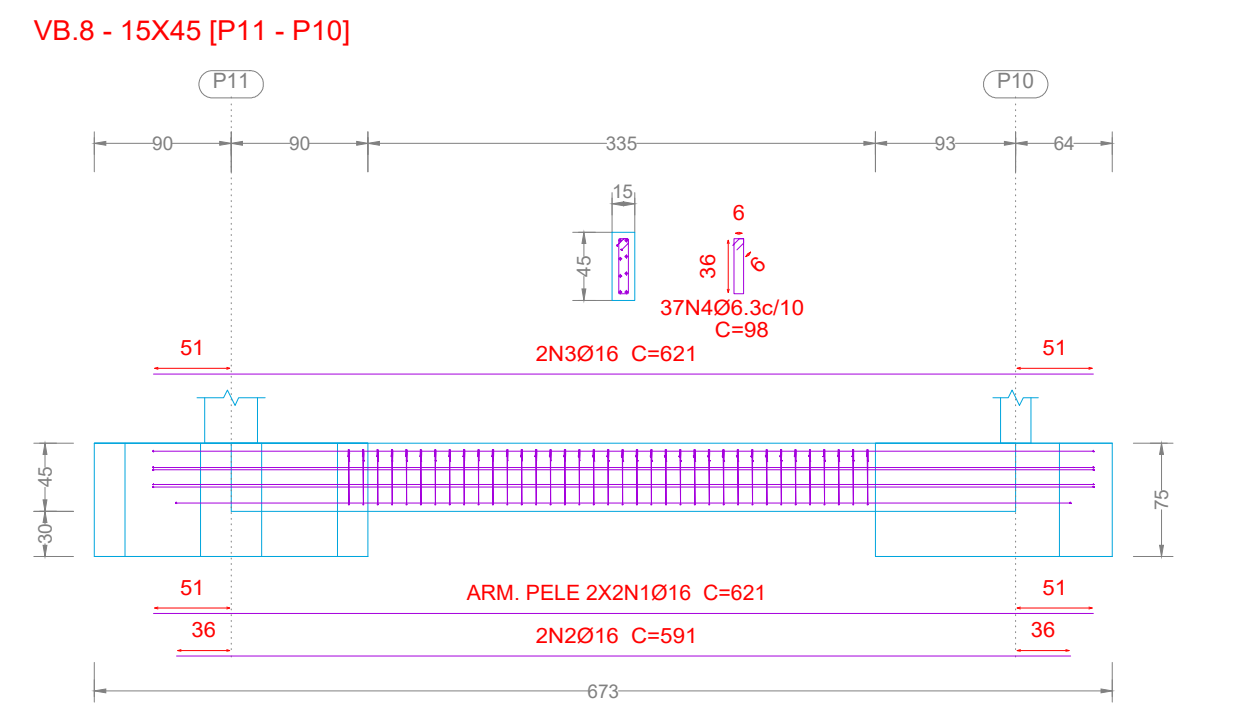


Elemento	Pos.	Diam.	Q.	Dob.	Reta	Dob.	Comp.	Total	CA-50	CA-60
VA 15-15x40 [P16 - P10]	1	Ø12,5	2	531	1062	10,2	10,2	1062	10,2	10,2
	2	Ø12,5	2	518	1036	10,0	10,0	1036	10,0	10,0
	3	Ø12,5	2	531	1062	10,2	10,2	1062	10,2	10,2
	4	Ø5	41	86	344	3,4	3,4	344	3,4	3,4
VD 1-20x45 [P22 - EB5]	5	Ø16	4	517	1034	10,2	10,2	1034	10,2	10,2
	6	Ø16	3	509	1018	10,1	10,1	1018	10,1	10,1
	7	Ø16	3	517	1034	10,2	10,2	1034	10,2	10,2
	8	Ø6,3	44	108	432	4,3	4,3	432	4,3	4,3
	Total=10%; 112,8									6,1
VD 1-20x45 [EB5 - P12]	9	Ø16	4	290	290	18,1	18,1	290	18,1	18,1
	10	Ø16	3	285	285	17,8	17,8	285	17,8	17,8
	11	Ø16	3	290	290	18,1	18,1	290	18,1	18,1
	12	Ø6,3	21	108	432	4,3	4,3	432	4,3	4,3
	Total=10%; 92,2									5,5



Elemento	Pos.	Diam.	Q.	Dob.	Reta	Dob.	Comp.	Total	CA-50	CA-60
VB 7-15x45 [P17 - P13]	1	Ø16	4	535	1070	10,3	10,3	1070	10,3	10,3
	2	Ø16	2	488	976	9,6	9,6	976	9,6	9,6
	3	Ø16	2	506	1012	10,1	10,1	1012	10,1	10,1
	4	Ø6,3	35	98	392	3,9	3,9	392	3,9	3,9
	Total=10%; 62,9									6,1

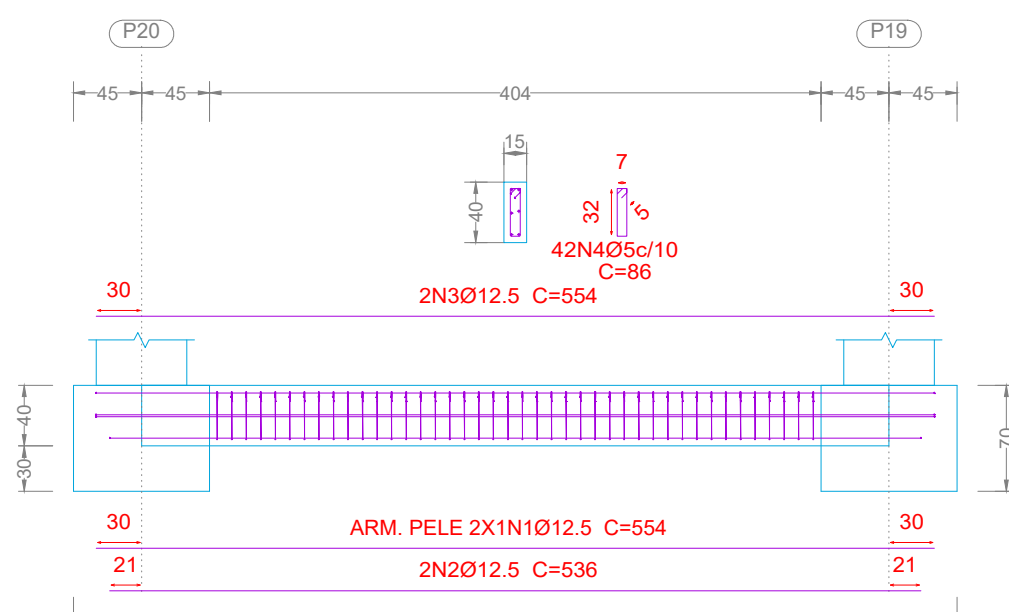
Elemento	Pos.	Diam.	Q.	Dob.	Reta	Dob.	Comp.	Total	CA-50	CA-60
VD 1-20x45 [P11 - P3]	9	Ø16	4	621	1242	12,4	12,4	1242	12,4	12,4
	10	Ø16	3	574	1148	11,7	11,7	1148	11,7	11,7
	11	Ø16	3	602	1204	12,0	12,0	1204	12,0	12,0
	12	Ø6,3	30	108	432	4,3	4,3	432	4,3	4,3
	Total=10%; 114,1									6,1



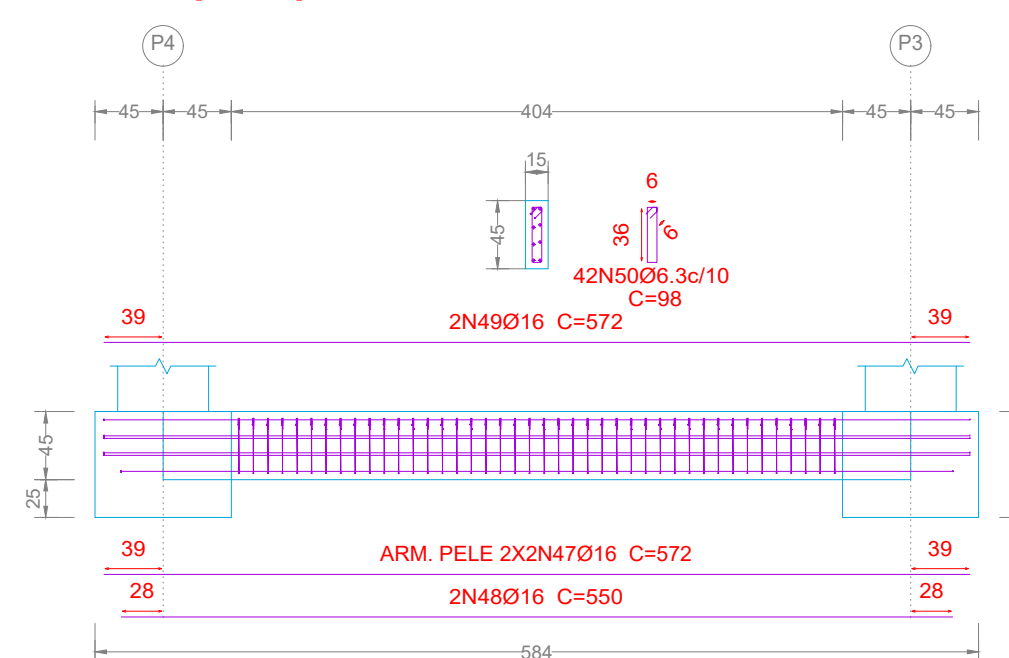
VB 2-15x45 [EB4 - P11]

Elemento	Pos.	Diam.	Q.	Dob.	Reta	Dob.	Comp.	Total	CA-50	CA-60
VB 8-15x45 [P11 - P10]	1	Ø16	4	621	1242	12,4	12,4	1242	12,4	12,4
	2	Ø16	2	591	1182	11,8	11,8	1182	11,8	11,8
	3	Ø16	2	621	1242	12,4	12,4	1242	12,4	12,4
	4	Ø6,3	37	98	392	3,9	3,9	392	3,9	3,9
	Total=10%; 15,9									6,1
VB 2-15x45 [P19 - EB4]	5	Ø16	4	597	1194	11,9	11,9	1194	11,9	11,9
	6	Ø16	2	511	1022	10,2	10,2	1022	10,2	10,2
	7	Ø16	2	597	1194	11,9	11,9	1194	11,9	11,9
	8	Ø6,3	40	98	392	3,9	3,9	392	3,9	3,9
	Total=10%; 14,3									6,1
VB 2-15x45 [EB4 - P11]	5	Ø16	4	279	279	17,4	17,4	279	17,4	17,4
	6	Ø16	2	274	274	17,1	17,1	274	17,1	17,1
	7	Ø16	2	279	279	17,4	17,4	279	17,4	17,4
	8	Ø6,3	18	98	392	3,9	3,9	392	3,9	3,9
	Total=10%; 43,2									6,1

VA 25-15x40 [P20 - P19]

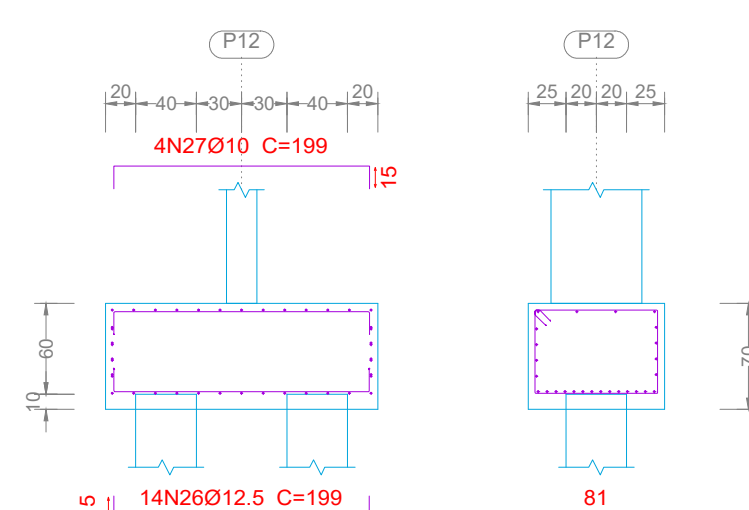


VB 8-15x45 [P4 - P3]

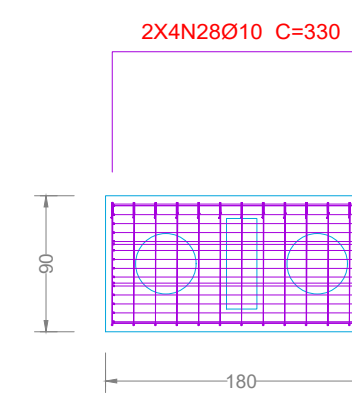


Elemento	Pos.	Diam.	Q.	Dob.	Reta	Dob.	Comp.	Total	CA-50	CA-60
VA 25-15x40 [P20 - P19]	1	Ø12,5	2	554	1108	10,7	10,7	1108	10,7	10,7
	2	Ø12,5	2	538	1072	10,3	10,3	1072	10,3	10,3
	3	Ø12,5	2	554	1108	10,7	10,7	1108	10,7	10,7
	4	Ø5	42	86	344	3,4	3,4	344	3,4	3,4
	Total=10%; 34,9									6,3
VB 8-15x45 [P4 - P3]	47	Ø16	4	572	1144	11,4	11,4	1144	11,4	11,4
	48	Ø16	2	550	1100	11,0	11,0	1100	11,0	11,0
	49	Ø16	2	572	1144	11,4	11,4	1144	11,4	11,4
	50	Ø6,3	42	86	344	3,4	3,4	344	3,4	3,4
	Total=10%; 89,9									6,3

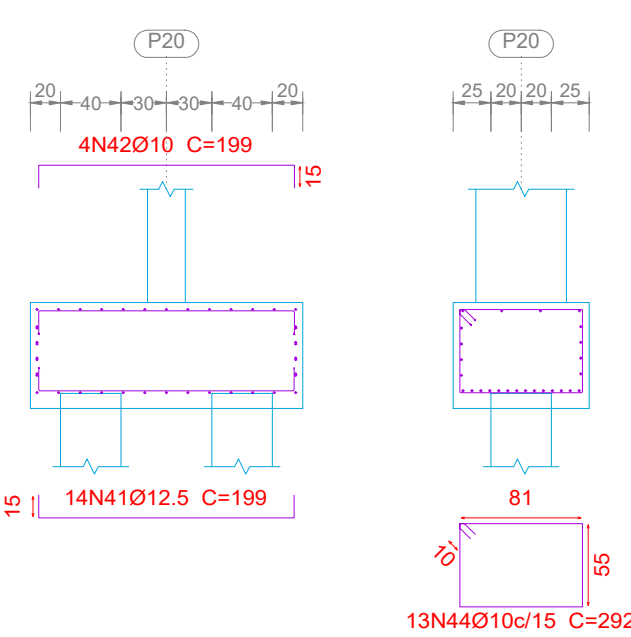
P12



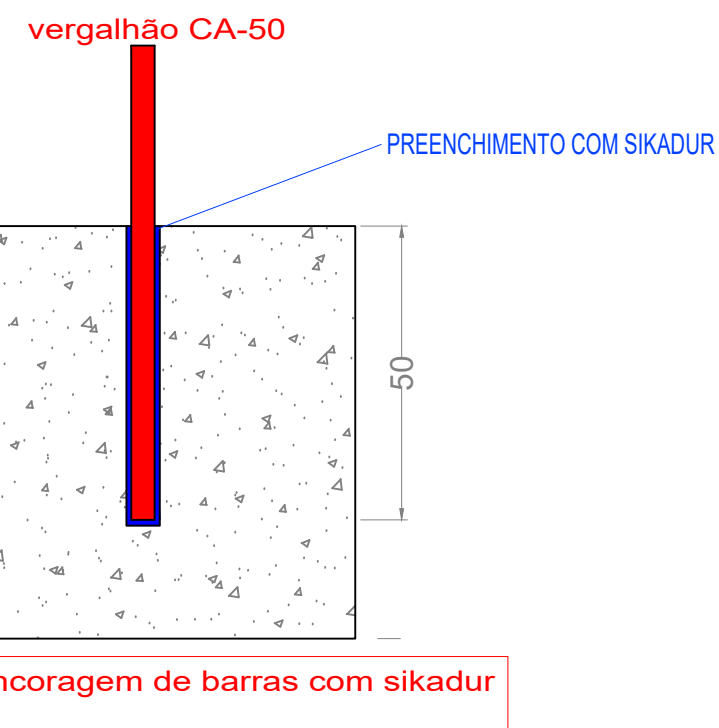
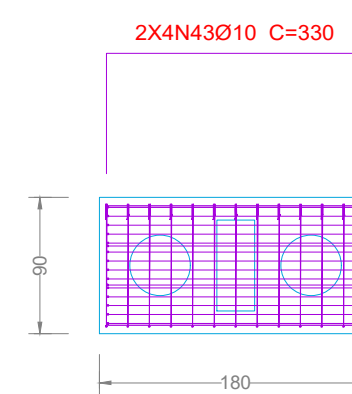
Estacas: D40-13 M - 51 TF



P20



Estacas: D40-13 M - 51 TF



HISTÓRICO DE REVISÕES

Elemento	Pos.	Diam.	Q.	Dob.	Reta	Dob.	Comp.	Total	CA-50	CA-60
P12	26	Ø12,5	14	15	169	15	199	2786	26,8	1,4
	27	Ø10	4	15	169	15	199	796	4,9	
	28	Ø10	4	15	169	15	199	796	4,9	
	29	Ø10	13	292	292	37,9	37,9	292	37,9	23,4
	30	Ø12,5	2	30	300	300	300	300	30,0	1,1
	31	Ø10	4	30	300	300	300	300	30,0	1,1
	32	Ø16	4	30	607	607	607	607	60,7	1,4
	33	Ø5	6	144	144	14,4	14,4	144	14,4	1,4
	Total=10%; 151,3									1,5
P20	41	Ø12,5	14	15	169	15	199	2786	26,8	
	42	Ø10	4	15	169	15	199	796	4,9	
	43	Ø10	8	330	330	33,0	33,0	330	33,0	18,3
	44	Ø10	13	292	292	37,9	37,9	292	37,9	23,4
	45	Ø10	13	30	300	300	300	300	30,0	1,1
	46	Ø5	6	154	154	15,4	15,4	154	15,4	1,5
	Total=10%; 119,1									1,7

HISTORICO DE ALTERAÇÃO R25:

- Alterações em vigas
 - (2 PAV N=500cm) Alterações de armadura sem alteração da seção. V308 e V319;
 - (COBERTURA N=1200cm) Alterações de armadura sem alteração da seção: 6QV510 e 8QV519);
- Modificação dos conectores tipo pino com cabeça (stud) em todas as vigas mistas (altura e espaçamento sem alteração do diâmetro).
- Alteração em escadas : Alteração nas armaduras.